

Inspiron 24

5000 Series

Quick Start Guide

Stručná úvodní příručka
Stručná úvodná príručka
Guía de inicio rápido
دليل البدء السريع

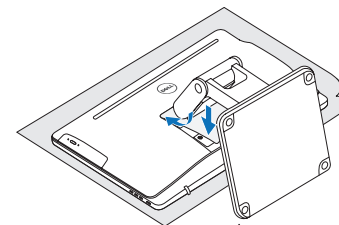
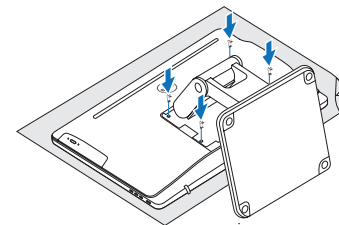
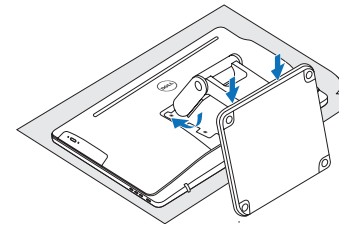


1 Set up the stand

Nainstalujte stojan | Nainštalujte podstavec
Montaje del soporte | إعداد الحامل

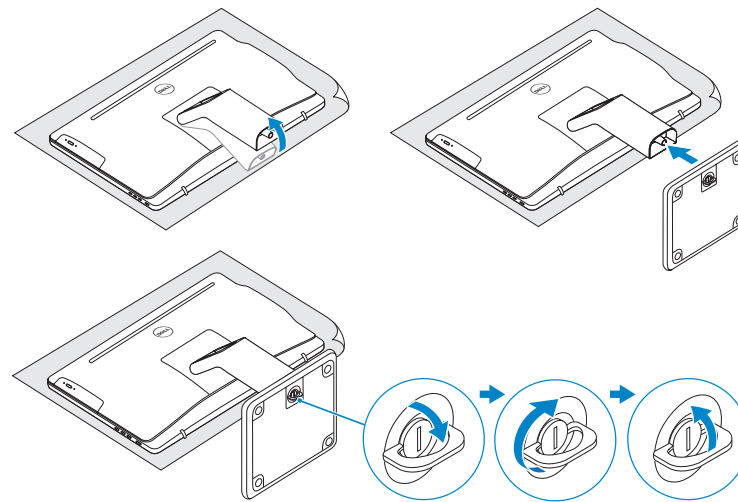
Articulating stand

Kloubový stojan | Kíbový stojan
Articulación del soporte | حامل مفصلي



Pedestal stand

Podstavec | Podstavec
Soporte en pedestal | حامل القاعدة



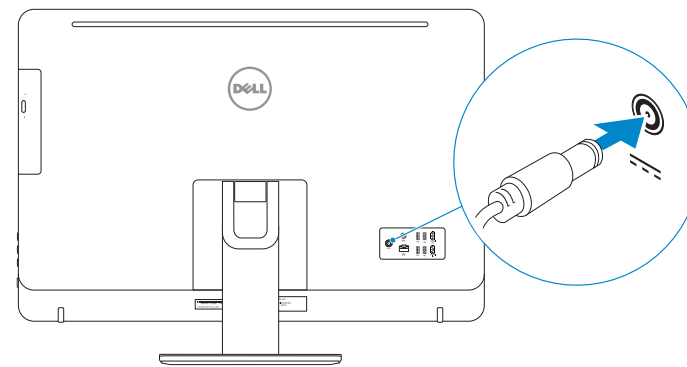
2 Set up the keyboard and mouse

Nastavení klávesnice a myši
Nainštalujte klávesnicu a myš
Configure el teclado y el ratón
إعداد لوحة المفاتيح والماوس

See the documentation that shipped with the keyboard and mouse.
Pokyny naleznete v dokumentaci dodané společně s klávesnicí a myší.
Prečítajte si dokumentáciu dodávanú s klávesnicou a myšou.
Consulte la documentación que se envía con el teclado y el ratón.
شاهد المستندات المرفقة بلوحة المفاتيح والماوس.

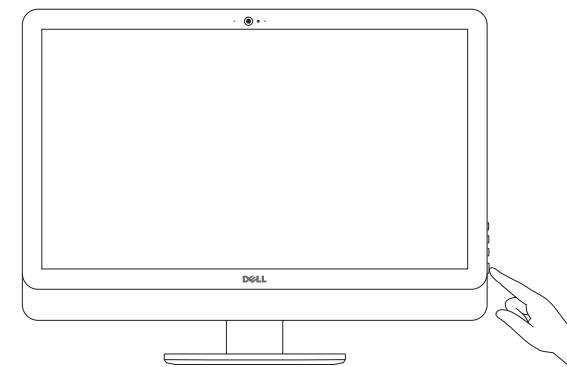
3 Connect the power adapter

Připojte napájecí adaptér
Pripojte napájací adaptér
Conecte el adaptador de alimentación
التوصيل بمهايئ التيار



4 Press the power button

Stiskněte tlačítko napájení
Stlačte tlačidlo napájania
Pulse el botón de encendido
اضغط على زر التشغيل



Product support and manuals
Podpora a příručky k produktům
Podpora a príručky produktu
Soporte del producto y manuales
دعم المنتج والدلائل

Contact Dell

Kontaktujte společnost Dell | Kontaktujte Dell
Póngase en contacto con Dell | Dell الاتصال بـ

Regulatory and safety

Regulace a bezpečnost
Zákonom vyžadované a bezpečnostné informácie
Normativa y seguridad
ممارسات الأمان والممارسات التنظيمية

Regulatory model

Směrnicev model | Regulačný model
Modelo normativo | الموديل التنظيمي

Regulatory type

Regulační typ | Regulačný typ
Tipo normativo | النوع التنظيمي

Computer model

Model počítače | Model počítača
Modelo de equipo | موديل الكمبيوتر

Dell.com/support
Dell.com/support/manuals
Dell.com/support/windows

Dell.com/contactdell

Dell.com/regulatory_compliance

W12C

W12C004

Inspiron 24-5459

© 2015 Dell Inc.
© 2015 Microsoft Corporation.



0Y4XD7A00



Printed in China.
2015-07

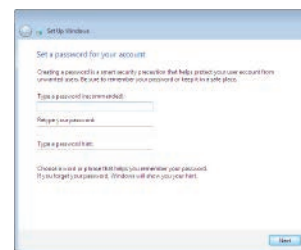
5 Finish Windows setup

Dokončete nastavení v systému Windows

Dokončite inštaláciu systému Windows

Finalice la configuración de Windows

Windows إنهاء إعداد



Set up password for Windows

Nastavení hesla pro systém Windows

Nastavte heslo do systému Windows

Establezca una contraseña para Windows

Windows إعداد كلمة المرور لنظام



Connect to your network

Pripojte se k síti

Pripojte sa k síti

Conéctese a una red

التوصيل بالشبكة



Protect your computer

Ochrana počítače

Chránite svoj počítač

Proteja el equipo

حماية الكمبيوتر

For more information

Další informace | Další informácie

Para obtener más información | لمزيد من المعلومات

To learn about the features and advanced options available on your computer, click **Start** → **All Programs** → **Dell Help Documentation**.

Další informace o funkcích a rozšířených možnostech počítače získáte prostřednictvím nabídky **Start** → **Všechny programy** → **Dell Help Documentation**.

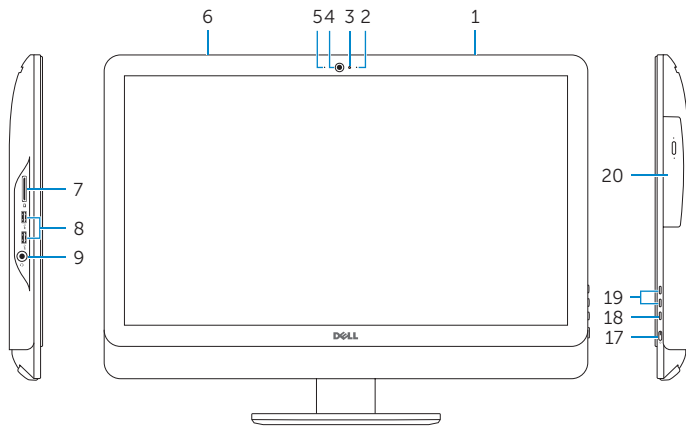
Ďalšie informácie o možnostiach svojho počítača nájdete postupom **Štart** → **Všetky programy** → **Dell Help Documentation**.

Para obtener información sobre las funciones y opciones avanzadas disponibles en su equipo, haga clic en **Inicio** → **Todos los programas** → **Documentación de ayuda de Dell**.

لكي تتعرف على الميزات والخيارات المتقدمة المتاحة على الكمبيوتر، انقر فوق **ابدأ** → **كل البرامج** → **مستندات تعليميا**.

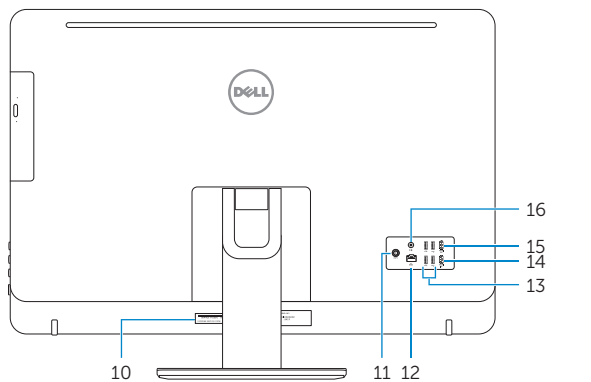
Features

Funkce | Vlastnosti | Funciones | الميزات



1. Right microphone (touch screen)
2. Right microphone (non-touch screen)
3. Camera-status light
4. Camera
5. Left microphone (non-touch screen)
6. Left microphone (touch screen)
7. Media-card reader
8. USB 3.0 ports (2)
9. Headset port
10. Service Tag label
11. Power-adaptor port
12. Network port
13. USB 2.0 ports (4)
14. HDMI-in port
15. HDMI-out port
16. Audio-out port
17. Power button
18. Screen-off button
19. Brightness-control buttons (2)
20. Optical drive (optional)

1. Pravý mikrofon (dotyková obrazovka)
2. Pravý mikrofon (nedotyková obrazovka)
3. Kontrolka stavu kamery
4. Kamera
5. Levý mikrofon (nedotyková obrazovka)
6. Levý mikrofon (dotyková obrazovka)
7. Čtečka paměťových karet
8. Porty USB 3.0 (2)
9. Port pro náhlavní soupravu
10. Štítek Service Tag
11. Port napájecího adaptéru
12. Síťový port
13. Porty USB 2.0 (4)
14. Vstupní port HDMI
15. Výstupní port HDMI
16. Port výstupu zvuku
17. Vypínač
18. Tlačítko pro vypnutí obrazovky
19. Tlačítka pro ovládání jasu (2)
20. Optická jednotka (volitelná)



1. Pravý mikrofon (dotyková obrazovka)
2. Pravý mikrofon (bez dotykovej obrazovky)
3. Kontrolka stavu kamery
4. Kamera
5. Lavý mikrofon (bez dotykovej obrazovky)
6. Lavý mikrofon (dotyková obrazovka)
7. Čítačka pamäťových kariet
8. Porty USB 3.0 (2)
9. Zdieľka na slúchadlá
10. Servisný štítok
11. Port napájacieho adaptéra
12. Sieťový port
13. Porty USB 2.0 (4)
14. Vstupný port HDMI
15. Výstupný port HDMI
16. Port pre zvukový výstup
17. Tlačidlo napájania
18. Vypínač obrazovky
19. Tlačidlá na ovládanie jasu (2)
20. Optická jednotka (voliteľná)

1. Micrófono derecho (pantalla táctil)
2. Micrófono derecho (pantalla no táctil)
3. Indicador luminoso de estado de la cámara
4. Cámara
5. Micrófono izquierdo (pantalla no táctil)
6. Micrófono izquierdo (pantalla táctil)
7. Lector de tarjetas multimedia
8. Puertos USB 3.0 (2)
9. Puerto de audífonos
10. Etiqueta de servicio de alimentación
11. Puerto de adaptador de alimentación
12. Puerto de red
13. Puertos USB 2.0 (4)
14. Puerto HDMI de entrada
15. Puerto HDMI de salida
16. Puerto de salida de audio
17. Botón de encendido de la pantalla
18. Botón de apagado de la pantalla
19. Botones de control de brillo (2)
20. Unidad óptica (opcional)

1. الميكروفون الأيمن (الشاشات التي تعمل باللمس)
2. الميكروفون الأيمن (الشاشات التي لا تعمل باللمس)
3. مصباح حالة الكاميرا
4. الكاميرا
5. الميكروفون الأيسر (الشاشات التي لا تعمل باللمس)
6. الميكروفون الأيسر (الشاشات التي تعمل باللمس)
7. قرأى بطاقات الوسائط
8. منافذ USB 3.0 (2)
9. منفذ سماعة الرأس
10. ملصق رمز الخدمة
11. منفذ مهابن التيار
12. منفذ الشبكة
13. منافذ USB 2.0 (4)
14. منفذ HDMI-in
15. منفذ HDMI-out
16. منفذ إخراج الصوت
17. زر التشغيل
18. زر إيقاف الشاشة
19. أزرار التحكم في السطوع (2)
20. محرك أقراص ضوئية (اختياري)

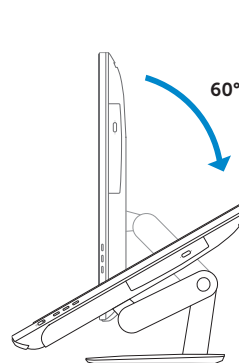
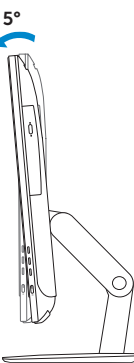
Tilt

Tilt | Sklon | Reclinable | مائل

Articulating stand

Articulating stand | Kĺbový stojan

Articulación del soporte | حامل مفصلي



Pedestal stand

Pedestal stand | Podstavec

Soporte en pedestal | حامل القاعدة

